

# エンジンを守る

エンジン内部の金属表面に  
保護被膜を形成。

ガソリンエンジン車はもちろん、ハイブリッド車やアイドリングストップ車の  
エンジン保護効果がさらに向上した  
新成分配合のプレミアム・メタルトリートメント、MT-10エフィ。



MT-10エフィレギュラー  
普通車用

**6,260円(税込)**

MT-10エフィミニ  
軽自動車・コンパクト車用

**4,290円(税込)**

※表示価格は2019年4月現在の消費税8%を含んだ価格です。※価格は予告なく変更する場合があります。

**大分トヨタ自動車株式会社**

# 新成分“ナノオニオンライクカーボン”配合の プレミアム・メタルトリートメント。

## MT-10 E F F I

エムティテン エフィ

ナノオニオンライクカーボンは弾力性を有する非常に小さなナノレベルの成分で、  
環境にやさしく人体にも無害な次世代の潤滑剤です。  
エンジンの金属同士が擦れ合う際の摩擦、摩耗を低減させ、大切な愛車のエンジンを守ります。  
さらにオイル交換毎の添加は不要で、再注入の目安は約20,000km走行後。  
長期間、優れた効果を維持\*するので経済的です。

ON・OFFを頻繁に  
繰り返すエンジンを保護

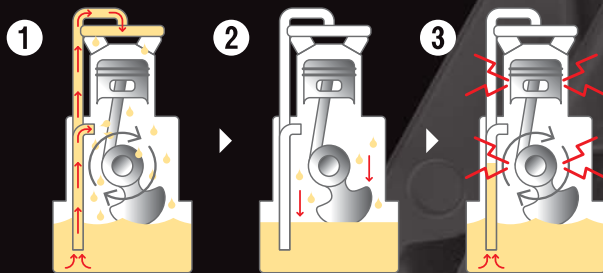
ドライスタートから  
エンジンを保護

エンジンのレスポンスや  
耐久性が向上

エンジン音や振動が減少

\*効果、持続期間はお車の使用状況によって異なります。

ドライスタートからエンジンを守ります。 ※ドライスタートはエンジンを傷める原因になりますが、即座に故障につながるものではありません。



### ① 通常運転時

エンジンオイルがオイルパンからエンジン各部に運ばれ、潤滑の役割を果たします。

### ② エンジン停止

エンジンオイルが下部のオイルパンに戻り、1週間も経つと各部にはほとんどオイルは残っていません。

### ③ エンジンをかけると

この状態でエンジンを始動すると、一瞬オイルが不足したまま金属表面がこすれ合います。これがドライスタートです。

MT-10エフィの複合被膜でドライスタート時やON・OFFを頻繁に繰り返すエンジンを守ります。

エンジンの金属表面に「極圧被膜」と「2種類の低摩擦被膜」を形成。 ※図はイメージです。



エンジン内部の金属表面には超微細な凹凸やひび割れが存在します。

MT-10エフィ添加後は、ナノオニオンライクカーボン等の成分により、「極圧被膜」と「2種類の低摩擦被膜」の複合被膜を金属表面に形成。低温状態でも極めて高い保護効果を発揮し、摩擦抵抗を極限まで低減させます。

より良いコンディションでさらに快適なカーライフを。

携帯電話、スマートフォンでMT-10エフィの特長が動画等でご覧いただけます。▶



大分トヨタ自動車株式会社